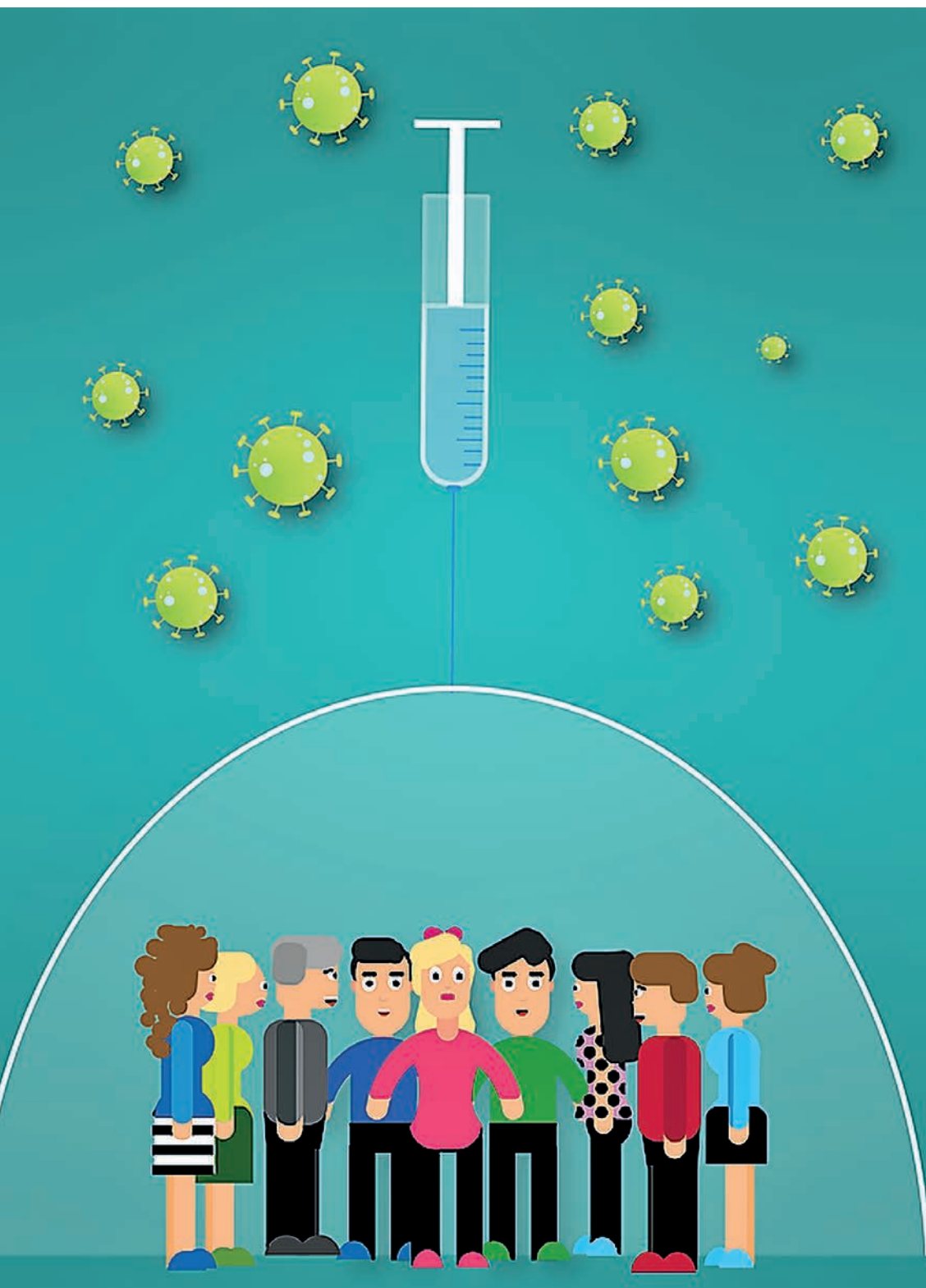


Wir für Euch – Ihr für uns



Thema

Seiten 4-8

Impfen hilft! – Hilft Impfen?

Seite 9

Buchtip

Seiten 10, 11

Fa. Schuhfried

Seiten 12, 13, 21

Beiträge der AK

Seiten 16

**Gipstechnik im Wandel
der Zeit**

Seiten 24-25

Taping

Seiten 26

Fit mit Eva-Maria

Seiten 15, 27-29

Aktuelles zu Seminaren

Schuhfried Medizintechnik

Zusammenlegung der Kassen und COVID

Dieses Jahr hat es in sich: Distancing ist nach wie vor wichtig, die Zahl der Menschen mit Schmerzen, Lähmungen und anderen Beschwerden des Bewegungsapparates werden aber nicht weniger. Elektrostimulation in Heimbehandlung ist eine Möglichkeit, Patienten wirkungsvolle Therapien selbst in die Hand zu geben

DMTF+MAB-News im Gespräch mit Mag. Gudrun Schuhfried, GF, Dr. Schuhfried Medizintechnik, dem führenden und erfahrensten Anbieter von Elektrostimulationsgeräten in Österreich

Wie haben Sie die erste Corona-Welle und den Shutdown erlebt?

Wir konnten sehr rasch Prozesse umstellen und – zum Teil aus dem Homeoffice – die Versorgung der PatientInnen und der weiter geforderten Fachkräfte in den Spitälern sicherstellen. Wir haben die Zeit genutzt, um das Online-Angebot zu erweitern. Im Internet stehen nun Musterverordnungen und Ausfüllhilfen. Zu Stromformen, die in der Heimtherapie wichtig sind, gibt es Erklärvideos. Wir haben Anlagefotos den PatientInnen mitgeschickt, was sehr gut angenommen wurde. Viele haben die Zeit für konsequente Anwendung genutzt, fast wie Reha zu Hause.

Im Vorjahr ist die STIMULETTE edition 5 auf den Markt gekommen. Wie hat sie sich bewährt?

Bei den STIMULETTEN S2x ist es möglich, mit 28 voreingestellten Stromformen und 6 Plätzen für frei programmierbare Ströme umfassende Indikationen zu behandeln. Für PatientInnen in Heimtherapie wird nur die verordnete Stromform frei geben. Sehr bewährt hat sich auch die praktische Stimuletten-Tasche, die wir seit dem Vorjahr anbieten. Somit ist der mobile Einsatz auch für ÄrztInnen und TherapeutInnen gewährleistet.



Änderungen haben sich auch durch die Zusammenlegung der Versicherungsträger ergeben.

Hier können wir jetzt viel klarer kommunizieren! Was ist bewilligungspflichtig, wie hoch sind die Selbstbehalte – sowohl PatientInnen als auch Verordner haben hier ganz schnell Gewissheit und mehr Möglichkeiten als vorher. Es zeigt sich, dass die Mietgebühren sinnvoll eingesetztes Geld sind. Die Behandlungen sind nebenwirkungsfrei. Das Feedback von ÄrztInnen und PatientInnen bestätigt die hohe Erfolgsrate bei Heimtherapie.

Unsere Mitglieder arbeiten mit der Elektrotherapie, aber auch in Labors oder Gipszimmern. Profitieren deren PatientInnen auch vom Heimtherapieangebot?

Gerade während einer Wartezeit oder Blutabnahme hören KollegInnen vom Leidensdruck der PatientInnen. Leider sind die Vorteile der Heimtherapie noch sehr wenig bekannt. Sie kann den Rehabilitationsprozess drastisch verkürzen und die Lebensqualität erhöhen.

Apropos Gipszimmer: Wir haben gerade neu ein Magnetfeldtherapiegerät in unser Sortiment aufgenommen, das man auch über Gips anlegen kann.

Und der TQ Solo Laser kombiniert mit gepulstem Rotlicht bewährt sich bei schlecht heilenden Wunden.

Also da gibt es ja viele Möglichkeiten!

Die Corona-Zeit bewirkt Vieles. Wir haben viele Informationen kompakt aufbereitet und online verfügbar gemacht – siehe www.schuhfriedmed.at.

Wir haben zusätzlich eine Wissensplattform angelegt.

Dr. Peter Biowski hat Webinare abgehalten, die nach wie vor zugänglich sind.

Für Mitglieder des DMTF+MAB-Verbandes bieten wir einen kostenfreien Zugang an.

Senden Sie dafür Ihre Anfrage an: wissen@schuhfriedmed.at.

Danke für das Gespräch!





IHR PARTNER FÜR AUSSTATTUNG UND PHYSIKALISCHE BEHANDLUNGEN

Strom, Druck und Licht: Mit uns bringen Sie wirkungsvolle Therapiesäulen aus dem Klinikalltag in die niedergelassene Praxis

Kombination mit Heimtherapie und Mietkauf möglich

- ▶ STIMULETTEN zur Reizstrom und Schmerzbehandlung
- ▶ Sonostat 133 – der zuverlässige Ultraschall
- ▶ HiToP-Hochtontherapie mit vielfältigen Einsatzgebieten, zB Polyneuropathie, Spasmen, Ganzkörperschmerzen, MS
- ▶ TQ-Solo zur Laser-Licht-Infrarotbehandlung

Wir legen Wert auf Nachhaltigkeit und Wirtschaftlichkeit

- ▶ Radiale Druckwelle
- ▶ MoVeS Fitnessbänder, Handmaster, Mambo Max Trainingstools und Therapiehilfen
- ▶ Liegen mit individuellen Maßen, für Übergewicht und mit besonders niedrigem Einstieg

EIN
PREISVERGLEICH
LOHNT SICH

WIR INFORMIEREN SIE WEITER!

Webinare und Online-Fortbildungsangebote:
Telerehabilitation und Elektrotherapie • wirksame Behandlung von zentralen und peripheren Paresen • Schmerzbehandlung - das multimodale Behandlungskonzept • Lähmungserscheinungen und Muskelaufbau

Kontakt:

☎ 01 405 42 06 ✉ info@schuhfriedmed.at

🌐 www.schuhfriedmed.at

