



RASCHER  
WIEDER FIT

# Therapie zu Hause 4.0

- ▶ ohne Nebenwirkungen
- ▶ für Nachhaltigkeit in der Rehabilitation
- ▶ rasche Hilfe bei Muskelschwäche, Schmerzen und Lähmungen



## INHALTSVERZEICHNIS

### EINSATZGEBIETE, INDIKATIONEN UND BESCHREIBUNG DER STIMULETTE

Elektrostimulation innervierter Muskeln	4
Elektrostimulation denervierter Muskeln	4
Effekte der Elektrostimulation	5
Stimulation innervierter und denervierter Muskeln	6
Therapiebeispiele	7
Elektrotherapie - Kontraindikationen	7

### Apparative intermittierende Kompression

Lympha-mat gradient	8
---------------------	---

### Therapie von neuropathischen Schmerzen, Gefühlsdefiziten und Fatigue

Hilfe bei Polyneuropathie: HiToP – Hochtontherapie	9
Arthrosen, Ganzkörperschmerzen, MS: HiToP Metabol	9

### Die kleinen Helfer - Teil des multimodalen Schmerzkonzeptes

Dolito - TENS, SwiSto3, NeuroTrac-MyoPlus4 Pro	10
Sonostat 133, Rehalito - EMS, TQ-Solo	11

### Kosten

Kostenübernahme für Mietgeräte	12
Therapiegerät zur Privatmiete	13

### Wir informieren Sie weiter

Webinare und Online-Fortbildungsangebote	14
Trends - Telerehabilitation und Nachhaltigkeit	14

### Wie komme ich zu meinem Gerät?

Kontakt und Lageplan	15
Öffnungszeiten	15

NACHHALTIGE  
BEHANDLUNGS-  
KONZEPTE

ALLE GERÄTE  
EINFACH  
ANZUWENDEN

Seit mehr als 70 Jahren bieten wir Elektrotherapie für zu Hause an und entwickeln sie weiter. Sie ist eine wichtige Säule in nachhaltigen Behandlungskonzepten.



# BESUCHEN SIE UNS IM NEUEN GESCHÄFTSLOKAL

WÄHRINGER STRASSE 23  
1090 WIEN



# BESUCHEN SIE UNS ONLINE

WWW.SCHUHFRIEDMED.AT

VERORDNUNGS-  
SCHEIN SICHER  
HOCHLADEN



SCAN ME!



**INFORMATIONEN FÜR ÄRZTE**  
Musterverordnungen, Therapiebeispiele,...



SCAN ME!



**INFORMATIONEN FÜR PATIENTEN**  
Selbstbehalte, Videos,...



## EINSATZGEBIETE, INDIKATIONEN UND BESCHREIBUNG STIMULETTE

### Elektrostimulation innervierter Muskeln mit der STIMULETTE

Biphasischer Schwellstrom stellt die ideale Therapiemöglichkeit dar, innervierte Muskeln zu kräftigen bzw. zu erhalten. Bei Gelenksproblemen sollten immer auch die gelenkstabilisierenden Muskeln gekräftigt werden. Bei Gonarthrose oder dem Zustand nach ASK oder K-TEP ist eine Stimulation des M. quadriceps und/oder der gesamten Oberschenkelmuskulatur wichtig. Auch bei sturzgefährdeten Patienten ist die Elektrostimulation, die das aktive Training ergänzt, sinnvoll. Schwellstrom kann auch bei zentralen Paresen eingesetzt werden.

Die Therapiedauer kann bis zu 30 Minuten pro Tag betragen und sollte mit deutlichen Muskelkontraktionen (mit/ohne Mitarbeit) durchgeführt werden.

### Elektrostimulation denervierter Muskeln mit der STIMULETTE

Bei peripheren Paresen kommt es neben der Atrophie auch zur Dystrophie der von der Nervenläsion betroffenen Muskeln.

Die Stimulation mit biphasischen Rechteckimpulsen in Form von Einzelzuckungen ist auf der STIMULETTE S2x als DEN120 schon voreingestellt (60 ms Impulsbreite, 400 ms Impulspause = ~2 Hz; 10 s on 1 s off). Tetanischen Kontraktionen, voreingestellt als DEN40 (20 ms Impulsbreite, 20 ms Impulspause = ~20 Hz; 5 s on 2 s off), bringen durch die massiv gesteigerte Impulsanzahl eine Wiederherstellung der Zellstrukturen, Verbesserung der Durchblutung und der Trophik.

Je früher nach erfolgter Denervation mit der Behandlung begonnen wird, umso besser sind die Effekte auf die Muskulatur. Die Therapie sollte am besten täglich und mit einer Stimulationszeit von bis zu 30 Minuten durchgeführt werden.



GESICHERTER  
HEIMTHERAPIE-  
MODUS

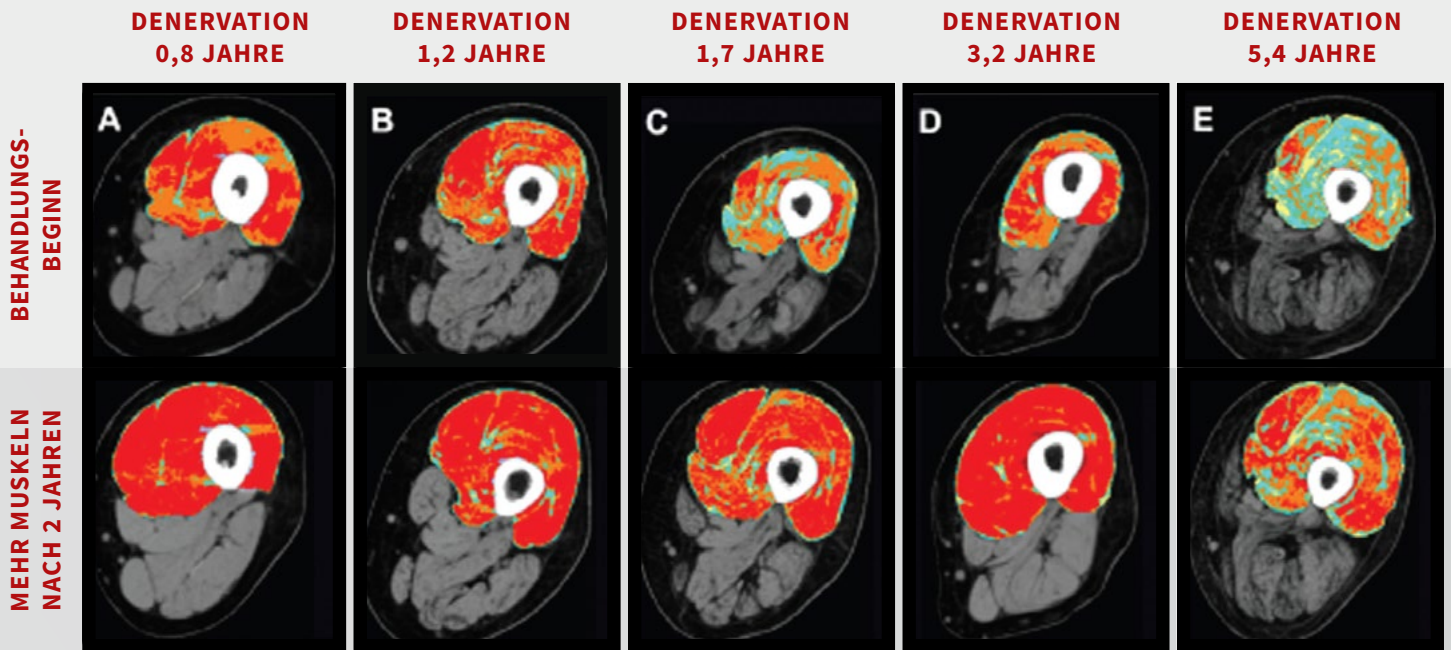


*Bis der Nerv nach einer Läsion nachgewachsen ist, kann es zwei Jahre dauern. Elektrostimulation erhält den Muskel in dieser Zeit.*

Auch altersbedingt atrophierte Muskulatur lässt sich stimulieren. Studie: Kern H, Hofer C, Löffler S, et al. Atrophy, ultra-structural disorders, severe atrophy and degeneration of denervated human muscle in SCI and Aging. Implications for their recovery by Functional Electrical Stimulation, updated 2017. *Neurol Res* 2017;39:660-6.

## Effekte der Elektrostimulation denervierter Muskeln

Strukturveränderungen durch Elektrostimulation bei verschiedenen Patienten mit komplett denervierten Muskeln mit Denervationszeiten von 0,8 bis 5,4 Jahren. Muskelgewebe ist rot dargestellt.



Bilddokumentation aus dem EU-Projekt RISE, siehe Kern, Neurorehabilitation and Neural Repair 2010. Therapie denervierter Muskulatur ist auch bei mehr als 20 Jahren zurückliegenden Querschnitt erfolgversprechend – möglich durch viele breite Impulse und hohe Intensität.

## Beispiele für Stimulation denervierter Muskeln in der Heimtherapie





## Stimulation innervierter und denervierter Muskeln mit der STIMULETTE

### Stimulation innervierter Muskulatur mit:

Schwellströme aS aSN aSL

HV60\*, aSMF (russischer Stimulation oder Kots-Strom)\*

### Stimulation denervierter Muskulatur mit:

E100, E200, DEN120\*, DEN40\*

Individuell programmierbaren Stromformen\*

### Add-On: Ströme für spezielle Schmerztherapie

IG50, TENS, UR (Träbert), HV100\*, MF100\*

\* nur mit STIMULETTE S2x möglich

### Angenehm für den Patienten

Alle Impulsstromformen (ausgenommen DIAD) sind biphasisch/metallkompatibel möglich.

### Passworteingabe

Sicher und leicht zu merken: Nur der freigegebene Strom kann verwendet werden, individuelles Passwort.



Einfach mitzunehmen in der praktischen Tasche.

TÄGLICH ANWENDEN - RASCH WIEDER FIT



STIMULETTE Sx



STIMULETTE S2x

WEBINARE ZUM NACHHÖREN - HIER GEHT'S ZUR REGISTRIERUNG

SCAN ME!



### Weitere verfügbare Modelle:

- Stimulator RISE<sup>1</sup>
- STIMULETTE rx<sup>2</sup>
- STIMULETTE r2x<sup>2</sup>

1) Miete und Kauf  
2) Miete

## Therapiebeispiele für die STIMULETTE

### Wirbelsäulenerkrankungen

- ▶ Cervical-, Lumbalsyndrom und Dorsalgie ohne Ausstrahlung: FM, HV100, IF (4-polige Interferenz) 100 Hz
- ▶ Cervical-, Lumbalsyndrom mit radikulärer oder pseudoradikulärer Ausstrahlung: IG50, IG30, HF-TENS, Burst TENS
- ▶ Intercostal neuralgie: IG50, Burst TENS

### Gelenks- und gelenksnahe Erkrankungen

- ▶ Arthrosen aktiviert ohne Gelenkserguss: HV100
- ▶ Arthrosen aktiviert mit Gelenkserguss: UR
- ▶ Sehnenansatzerkrankungen: HV100
- ▶ Psoriasis-Arthritis: MF10 oder MF100

### Muskelschwächen, Muskelerkrankungen

- ▶ Muskelschwäche bei erhaltener Innervation: biphasisch aS, aSN, aSMF, HV60, FM hoch dosiert
- ▶ Muskelverspannungen: FM, IF (4-polige Interferenz) 50Hz
- ▶ Triggerpunktbehandlung: FM, IG50
- ▶ Muskeleinrisse: ab der 3. Woche biphasischer aS, aSL zum Muskelaufbau, FM zur Muskellockerung

### Neurologische Erkrankungen

- ▶ Periphere Lähmungen: je höhergradig denerviert der Muskel umso breitere Impulse sind notwendig; DEN 120, DEN 40, E100/200; nach der Regeneration des Nervenstranges Therapie mit aS
- ▶ Zustand nach cerebralem Insult / Hemiplegie: aSN für M. deltoideus, triceps brachii, Fingerstrecker, M. quadriceps, Vorfußheber etc.
- ▶ Periphere repetitive sensorische Stimulation mit Handschuh (Mesh Glove) oder Handflächenelektrode. Ableitung am Unterarm Impulsdauer 0,25ms Impulspause 20ms = 50Hz; 2x täglich 30 Min. als afferente Stimulation zur Förderung der Neuroplastizität

### Gefäßkrankungen

- ▶ Periphere arterielle Verschlusskrankung: IG30, aS oder FM für M. quadriceps und Wadenmuskulatur
- ▶ Morbus Raynaud: IG50, IG30, HWS-beide Hände

### Wundbehandlung

- ▶ IG30, aS, Anlage proximal und distal der Läsion

## Elektrotherapie - Kontraindikationen

- ▶ Implantierter Defibrillator

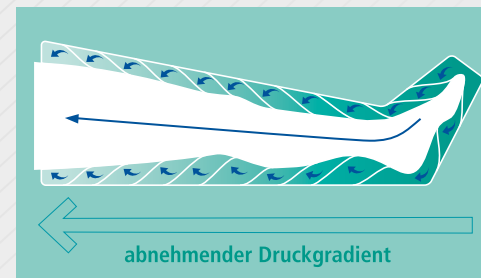
### Lokale Kontraindikationen

- ▶ Herzschrittmacher (Pacemaker – PM – KEINE Rumpfdurchflutung) und andere elektronische Implantate (z.B. Zuckermesschip) dürfen nicht durchströmt werden
- ▶ Keine Elektrotherapie im Torso bei bestehender Schwangerschaft

### Kontraindikationen für Gleichstrom

- ▶ Metall im durchfluteten Bereich wie z.B. Stabilisierungen der Wirbelsäule, Clips nach laparoskopischen Operationen, Gelenkersatz (TEP): Hüfte, Knie, Schulter..., Osteosynthesematerial nach Frakturen. Metalle sind auch in Verhütungsspiralen, Piercings, Goldschmuck
- ▶ Alle Arten von Tätowierungen, bunt wie einfarbig

### Biphasische und mittelfrequente Wechselstromformen sind metallkompatibel



- ▶ *gradienter Druck nach proximal abnehmend*
- ▶ *überlappende Luftkammern*



## APPARATIVE INTERMITTIERENDE KOMPRESSION

### Lympha-mat gradient

Der Lympha-mat ist ein druckgesteuertes System und arbeitet mit 12 überlappenden Luftkammern, hat ein physiologisches Druckgefälle und berücksichtigt die Flussrichtung der Lymphe. Die Verordnung einer Arm- oder Beinmanschette ist ebenso möglich wie die einer 24-Kammer-Kompressionshose.

Für die Patienten stellt dies eine unkomplizierte und effektive Art der Heimtherapie dar. Speziell beim primären und sekundären Lymphödem, beim Lipödem und bei venös bedingten Ödemen erfährt der Patient rasche Linderung. Bei kardial bedingten Ödemen kontraindiziert!

### Diagnose: Lipödem / Lymphödem

Verordnung: Lympha-mat 300 gradient 12-Kammersystem

Wir ersuchen um Kontaktaufnahme, um die Versorgung durchführen zu können.

SCAN ME!



WEBINARE ZUM  
NACHHÖREN -  
HIER GEHT'S ZUR  
REGISTRIERUNG



# POLYNEUROPATHIE



SCAN ME!



## THERAPIE VON NEUROPATHISCHEN SCHMERZEN, GEFÜHLSEFIZITEN UND FATIGUE

### HiToP 191/PNP – Hochtontherapie

#### Hilfe bei Polyneuropathie (PNP, CIPN, Diabetes)

Das besondere dieser Stromform ist eine stufenweise Veränderung der Frequenz von 4000 Hz bis zu 33000 Hz bei gleichzeitig modulierter Stromstärke.

In den Leitlinien der Österreichischen Schmerzgesellschaft zur Behandlung der diabetischen PNP wird Hochtontherapie mit Evidenz IIa bewertet (75 % Erfolgsrate lt. Studien). Es handelt sich um eine ursächlich wirkende und nicht um eine verdeckende Therapie wie z.B. TENS. Bei der Stimulation des Oberschenkels wird zusätzlich Muskelaufbau erzielt.

Bei Rückgang der oft quälenden Symptome ist nach ärztlicher Rücksprache eine Reduktion der Medikamentendosis möglich.

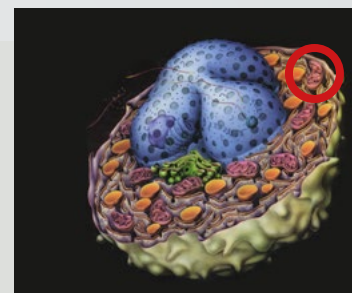
### HiToP Metabol – Hochtontherapie

#### Arthrosen, Ganzkörperschmerzen, Multiple Sklerose, Fatigue, spastische Paresen

Für diese Heimtherapie wird das Gerät HiToP Metabol verwendet. Die angewendete Stromform ist SimulFAMi, die gleichzeitige Modulation von Frequenz und Intensität.

Patienten empfinden Hochtontherapie durchwegs als äußerst angenehm und haben nicht das für Elektrotherapie typische Stromgefühl.

Hochtontherapie wirkt direkt positiv auf die Nerven. Mitochondrien (rot) werden vergrößert.



HiToP Metabol



TEIL DES  
MULTIMODALEN  
SCHMERZ-  
KONZEPTS

## DIE KLEINEN HELFER



Dolito

### Dolito

#### TENS-Therapie bei akuten und chronischen Schmerzen

wie Nackenschmerzen, Gelenkschmerzen, Rückenschmerzen. Körpereigene Schmerzreduktionsmechanismen werden angestoßen und wirken unmittelbar schmerzlindernd. Programme: Kontinuierliches Tens CONT, BURST, CONT + BURST nach Professor Han, moduliertes Tens MOD. Ein Clip ermöglicht, das Gerät an der Kleidung (Hosenbund, V-Ausschnitt, BH) zu fixieren, um während der Behandlung Alltagsaktivitäten fortsetzen zu können.



SwiSto3

### SwiSto3

#### Abhilfe bei Hyperhidrose

Leitungswasser-Iontophorese-Gerät, ermöglicht eine leicht anwendbare Therapie bei erhöhter Schweißbildung an Füßen, Händen und Achselhöhlen. Metallteile wie auch Verhütungsspiralen und Piercings, sowie Tattoos und elektronische Implantate im Behandlungsbereich stellen eine Kontraindikation dar!



NeuroTrac-MyoPlus4 Pro

### NeuroTrac-MyoPlus4 Pro

#### Heimbehandlung bei Inkontinenz und nach Schlaganfall

Das Gerät bietet eine Kombination aus EMG-Biofeedback und Elektrostimulation. Schwellenwerttraining mit EMG getriggerte Stimulation bedeutet, dass die Stimulation durch Überschreiten der voreingestellten Schwelle ausgelöst wird. Es wird z.B. in der Inkontinenztherapie, bei zentralen Paresen und in der Rehabilitation nach Schlaganfällen eingesetzt.

NEBENWIRKUNGS-  
FREI BEHADELN

## Sonostat 133

### Ultraschalltherapie bei Erkrankungen des Bewegungsapparates

Ultraschall ist durch seine mechanische, thermische, chemische und biologische Wirkung erfolgreich einzusetzen bei: entzündlichen, rheumatischen und degenerativen Erkrankungen des Bewegungsapparates, Tendopathien, traumatischen Affektionen nach Kontusionen, Distorsionen, bei Kontrakturen und Keloidnarben. Auch im Wasserbad anwendbar z.B. bei Fingerpolyarthrosen.



Sonostat 133

## Rehalito

### EMS-Muskelstimulation

dient dem Aufbau und Kräftigung von geschwächter Muskulatur bzw der Verzögerung von Muskelschwund (Atrophie) als Folge von Verletzungen oder Schlaganfall. Der Rehalito ist klein, leicht und einfach zu bedienen. Sie erreichen bei regelmäßiger Anwendung: Erhalt und Vergrößerung des Bewegungsbereiches und verbesserte Durchblutung kleiner Muskeln.

Bei Denervierung und großen Muskeln empfehlen wir den Einsatz einer STIMULETTE.



Rehalito

## TQ-Solo

### LASER-Rotlicht-Infrarotbehandlung bei Wunden und entzündlichen Prozessen

basiert auf der innovativen Multiradiance-Technologie. 640 nm gepulstes rotes Licht, 875 nm gepulstes Infrarotlicht und 905 nm supergepulster Laser werden kombiniert. Mit dem akkubetriebenen TQ-Solo Gerät können Tendopathien, Wirbelsäulenschmerzsyndrome, Gelenkverletzungen, Überlastungssyndrome, Sportverletzungen und Wunden behandelt werden.



TQ-Solo



Kostenübernahme für Mietgeräte nach Bewilligung	ÖGK	SVS	BVAEB	KFA	Mehr Info
	mögliche Verordnungsdauer in Monaten <sup>2</sup>				
<b>STIMULETTE Sx<sup>1</sup></b> <i>Stimulation innervierter Muskulatur und der Stimmbänder.</i> SB: Klebeelektroden <sup>3</sup> € 30 – 43, Gummielektroden <sup>3</sup> € 50 – 150	✓	✓	✓	✓	Seite 6 und 7
	6	2 x 3	3 <sup>4</sup>	3	
<b>STIMULETTE S2x<sup>1</sup></b> <i>Funktionelle Elektrostimulation FES bei denerv. Muskulatur.</i> SB: Klebeelektroden <sup>3</sup> € 30 – 43, Gummielektroden <sup>3</sup> € 50 – 150	✓	✓	–	✓	Seite 5 und 6
	6 <sup>5</sup>	2 x 3	–	3	
<b>STIMULETTE RISE<sup>1</sup></b> <i>nach Einzelfallbewilligung.</i> SB: Klebeelektroden <sup>3</sup> € 30 – 43, Gummielektroden <sup>3</sup> € 50 – 150	✓	✓	✓	✓	Seite 5
	6 <sup>5</sup>	2 x 3	3 bis 6	3	
<b>Lympha-mat Gradient 300<sup>1</sup></b> <i>Hilfe bei Lymphödem.</i> SB: € 0 - 400, je nach Kasse und Verordnungsdauer.	✓	✓	✓	–	Seite 8
	2 x 3	2 x 3	3	–	
<b>Dolito - TENS</b> <i>Batteriebetriebenes Gerät zur Schmerztherapie.</i> SB: € 43 - das Gerät geht in Ihren Besitz über	✓	✓ <sup>1</sup>	✓	✓	Seite 10
	auf Dauer	1 x 3	auf Dauer	auf Dauer	
<b>Rehalito – EMS</b> <i>Batteriebetriebenes Gerät zur Stimulation kleiner Muskeln (z. B: Hand).</i> SB: € 43 - das Gerät geht in Ihren Besitz über	✓	✓ <sup>1</sup>	✓	✓	Seite 11
	auf Dauer	1 x 3	auf Dauer	auf Dauer	
<b>Sonostat 133 Ultraschalltherapie-Gerät<sup>1,6</sup></b> <i>bei entzündlichen, rheumatischen und degenerativen Erkrankungen des Bewegungsapparates und traumatischen Affektionen.</i>	–	✓	–	–	Seite 10
	–	2 x 3	–	–	
<b>SwiSto<sup>1,6</sup></b> <i>Iontophorese-Gerät für die Behandlung der Hyperhidrose</i>	–	✓	✓	–	Seite 10
	–	1 x 3	1	–	

1) Verordnung nur durch den Facharzt 2) Verordnungsdauer nach ärztlichem Ermessen, bei über die mögliche Mietdauer hinausgehendem Bedarf bitte Kontakt mit uns aufnehmen 3) Selbstbehalte für Verbrauchsmaterial sind Beispiele, die je nach Fall abweichen können 4) Verlängerung mit Vorbehalt nur nach Einreichung und Bewilligung 5) Verlängerung auf 12 Monate möglich 6) Selbstbehalt je nach Bewilligung

Therapiegerät zur Privatmiete	€ / Monat
<b>STIMULETTE<sup>1</sup></b> Stimulation innervierter und denervierter Muskulatur, spezielle Schmerztherapie Sx € 135,00 S2x € 220,00 RISE € 272,00	
<b>NeuroTrac MyoPlus4 Pro</b> Kombination aus TENS, Biofeedback, neuro-muskulärer Stimulation und EMG-getriggelter Stimulation z.B. zur Inkontinenz-Therapie, bei zentralen und peripheren Paresen	€ 177,00
<b>Sonostat 133 Ultraschalltherapie-Gerät<sup>2</sup></b> bei Tendopathien, entzündlichen, rheumatischen und degenerativen Erkrankungen des Bewegungsapparates, traumatischen Affektionen nach Kontusionen, Distorsionen, Kontrakturen	€ 191,00
<b>SwiSto 3<sup>2</sup></b> Iontophorese-Gerät für die Behandlung der Hyperhidrose Sofortkauf € 618,47	€ 113,00

Therapiegerät zur Privatmiete	€ / Monat
<b>TQ-Solo</b> Multiradiance-Technologie mit rotem Licht, Infrarot und Laser, entzündungshemmend und schmerzlindernd	€ 219,00
<b>HiToP 191/PNP<sup>3</sup></b> zur ursächlichen Behandlung von Neuropathie/PNP/CIPN Sofortkauf: € 2.350,00	€ 212,00
<b>HiToP Metabol</b> zur Behandlung von Multipler Sklerose, Spasmen, Ganzkörperschmerzen, Arthrosen	€ 212,00
<b>Lympha-mat 300 gradient</b> 12 Kammer System inkl. einer Manschette Inkl. Hosenkombi Zusätzliche Manschette	€ 219,00 € 271,00 € 42,00

Therapiegerät zum Sofortkauf	Einmalig
<b>Dolito - TENS</b> lokale Schmerztherapie	€ 109,00
<b>Rehalito - EMS</b> zur Stimulation kleiner Muskeln z.B. Hand	€ 119,00

- 1) Zubehör nicht im Mietpreis enthalten
- 2) Bis zu 1 bezahlte Monatsmiete wird angerechnet
- 3) Kauf nach Testmiete: Abzug von € 190 pro bezahlter Monatsmiete, max. € 570,00 (3 x 190,00)

Preise: Stand Jänner 2025 inkl. USt., vorbehaltlich Druck- und Satzfehler



Produktkatalog

Liegenkatalog



## WIR INFORMIEREN SIE WEITER!

### Webinare und Online-Fortbildungsangebote

Telerehabilitation und Elektrotherapie • wirksame Behandlung von zentralen und peripheren Paresen • Schmerzbehandlung - das multimodale Behandlungskonzept • Lähmungserscheinungen und Muskelaufbau



### Trends - Was ist eigentlich ....?

#### Telerehabilitation

ist „Rehabilitation aus der Ferne“, wobei auf moderne Informations- und Kommunikationstechnologie als Übermittlungsinstrument zurückgegriffen wird.

Studien untermauern: Das Einsetzen einer physikalischen, elektrotherapeutischen Behandlung zu Hause – vom Arzt als rehabilitative Maßnahme aus der Ferne eingesetzt – steigert die Wirkung um ein Vielfaches: Therapien zum Muskelaufbau und zur Lähmungsbehandlung leben von der häufigen, wiederholten Anwendung. Telerehabilitation ist eine große Chance! Die Vorteile sind Zeitersparnis, Stärkung der Selbstverantwortung und Motivation, mögliche Behandlungslücken können geschlossen werden.

Wichtig ist die fachärztliche Verordnung, Geräte, die zur sicheren Anwendung zu Hause konzipiert sind und die die begleitende Kontrolle wichtiger Parameter ermöglichen, zum Beispiel durch die Auslesung der Behandlungsdauer und Anlagequalität. Auch die Kombination mit einem online-Schmerztagebuch, einer Health System Watch oder Biofeedback ist möglich.

#### Multimodale Schmerztherapie

bindet Maßnahmen der physikalischen Medizin, also auch die Elektrotherapie, in die Schmerzbehandlung ein. Sie wird von der Österreichischen Schmerzgesellschaft – einem Zusammenschluss aus Fachärzten und Fachärztinnen aller Fachrichtungen, im Vorstand vertreten Neurologie, Physikalische Medizin und Anästhesie – empfohlen. Der Anspruch ist, medikamentösen Maßnahmen wirksame und nebenwirkungsfreie Säulen hinzuzufügen. In den USA gelten die physikalischen Maßnahmen bereits als First-Line-Therapie bei Schmerzen.

#### Nachhaltigkeit in der Rehabilitation

ist ein Anspruch, der vermehrt vom Gesundheitssystem eingefordert, von Rehabilitationseinrichtungen implementiert und dokumentiert wird. Beispiel Gangsicherheit: Der Patient kann die Therapie zu Hause fortführen und den Erfolg des Rehabilitationsaufenthaltes so erhalten und steigern. Hier werden gerne die Geräte zur Heimtherapie eingesetzt, die der Patient bereits kennengelernt hat, zum Beispiel zum Muskelaufbau, zum Funktionstraining mit Schwellwert oder zur Polyneuropathiebehandlung.



WEBINARE ZUM NACHHÖREN - HIER GEHT'S ZUR REGISTRIERUNG

SCAN ME!



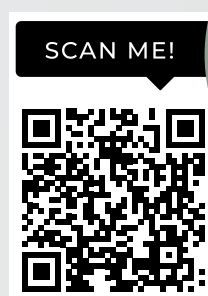
## WIE KOMME ICH ZU MEINEM GERÄT?

- ▶ Verordnung durch den Facharzt: Ihr Arzt hat Ihnen eine Behandlung mit hochwertigen Medizinprodukten der Firma Schuhfried für zu Hause verordnet/empfohlen und das Therapieprogramm festgelegt.
- ▶ Bitte schauen Sie, ob die Verordnung vollständig ausgefüllt ist (Name und SV-Nummer, Mitversichert/Selbstversichert, Diagnose, genaue Anlage, empfohlene Dauer, Arztstempel, Unterschrift).
- ▶ Sie senden uns die Verordnung. Eine gesicherte Übertragung ist über [www.schuhfriedmed.at](http://www.schuhfriedmed.at) via upload möglich. Einfach auf unserer Homepage den Button "Verordnungsschein sicher hochladen" anklicken. Alternative: Mail an [verordnung@schuhfriedmed.at](mailto:verordnung@schuhfriedmed.at)
- ▶ Wir vereinbaren dann mit Ihnen die Abholung bzw. den Versand per Post und stehen Ihnen gerne beratend zu Verfügung.
- ▶ Sie bekommen von uns mit dem Gerät eine Mietvereinbarung – bitte genau durchlesen und Verordnungsdauer/Mietdauer beachten!
- ▶ Für eventuelle Verlängerungen benötigen Sie eine Folgeverordnung vom Facharzt. Nachweise des Einsatzes (Behandlungsstunden und Behandlungsdauer) können bei der STIMULETTE S2x im gesperrten Heimtherapiemodus erfolgen.

RASCHER  
WIEDER  
FIT

## VERORDNUNGSSCHEIN SICHER HOCHLADEN

Auf [www.schuhfriedmed.at/heimtherapie-mit-leihgeraeten/](http://www.schuhfriedmed.at/heimtherapie-mit-leihgeraeten/) können Sie Ihren Verordnungsschein sicher und einfach hochladen!



VERORDNUNGSSCHEIN SICHER HOCHLADEN

## KONTAKT UND LAGEPLAN

### Dr. Schuhfried Medizintechnik

✉ 1090 Wien, Van Swieten-Gasse 10

👤 1090 Wien, Währinger Straße 23

☎ +43/1/4054206 200

@ [verordnung@schuhfriedmed.at](mailto:verordnung@schuhfriedmed.at)

@ [hitop@schuhfriedmed.at](mailto:hitop@schuhfriedmed.at)

🌐 [www.schuhfriedmed.at](http://www.schuhfriedmed.at)

### ÖFFNUNGSZEITEN

Mo – Mi: 08:30 – 16:30

Do: 09:00 – 18:00

Fr: 08:30 – 12:00



WIR BETREUEN SIE  
PERSÖNLICH!



## Ihr Schuhfried-Plus: Qualität und Kompetenz aus Österreich

Seit mehr als 70 Jahren sind wir in der Entwicklung und Bereitstellung von Medizintechnikprodukten in Österreich tätig. Unser Know-How und unsere Erfahrung sind einzigartig. Die Zusammenarbeit mit Wissenschaftlern, Fachexperten und Betroffenen ist uns wichtig. Unser Ziel ist, ÄrztInnen und PatientInnen Geräte zur Verfügung zu stellen, auf die Sie sich verlassen können: praktisch, effizient und einfach zu bedienen. Unsere Motivation ist, PatientInnen in ihrer Genesung optimal zu unterstützen.



*Unsere Produktpalette bietet mehr!  
Klassische Elektrostimulationsgeräte, die von Schuhfried  
gefertigten STIMULETTEN, Therapieliegen, Hochtontherapie High-  
End Geräte, MoVeS-Bänder in verschiedenen Stärken, Wellsystem-  
Oberwassermassage, Fokussierte Stoßwellentherapie, u.v.m.*

ELEKTROTHERAPIE  
BRINGT'S



**SCHUHFRIED**  
HEIMTHERAPIE

Währinger Straße 23, A-1090 Wien  
Tel +43/1/4054206200  
verordnung@schuhfriedmed.at



Firmengericht: HG Wien Firmenbuchnr.: 97069z | UID-Nr.: ATU 1504 0408  
Vorbehaltlich Änderungen, Druck- und Satzfehler  
Fotografie: Jansenberger Fotografie; z.V.g. | Layout: www.mausblau.at | © 190225